

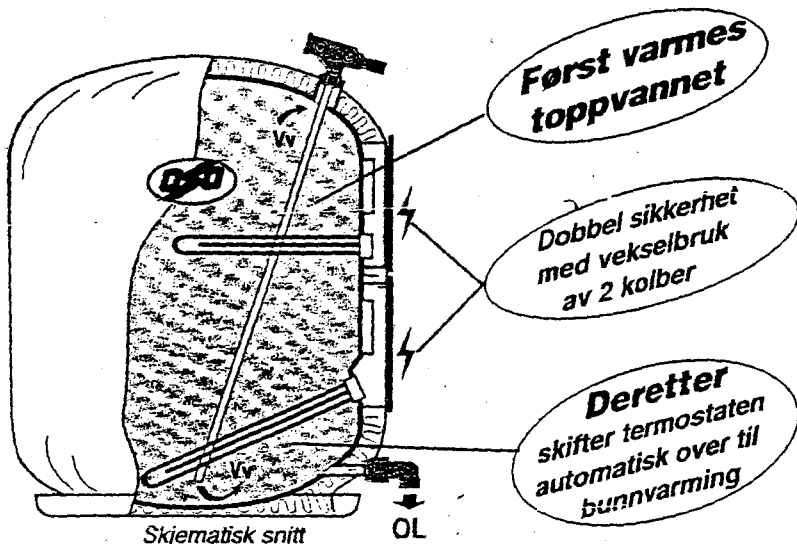
NYHET! BenkEXPRESS

-gir varmtvann
3 ganger raskere
-uten større strømtilførsel

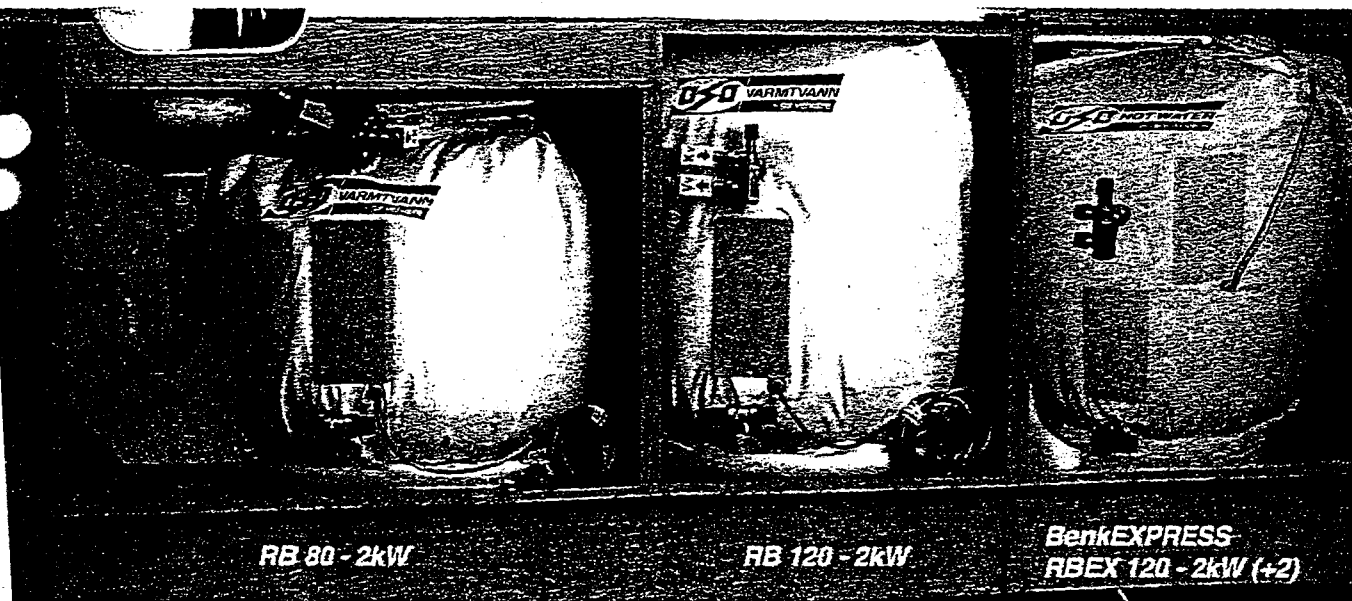
Blir benkberederen stor nok?

Det avhenger bl.a. av om et badekar skal fylles raskt osv, men som orientering kan sies: Standard benkbereder 120 blir ofte snau, mens Benk EXPRESS 120 (topplader) gir raskere varmtvann igjen.

Hvis benkbereder **MÅ** velges, vil en OSO EXPRESS dekke behovet bedre. Men **ALDRI** så godt som en standard 200 l, som koster omtrentlig det samme.



Skjematisk snitt
Toppventilen er plassert foran som vist på bildet til høyre.



OSO Benk / Skap-beredere

De største berederne, OSO RB 80 og 120 passer oppå sokkelen i 60 cm dype benker eller skap. Berederen får også plass under en kum. Diameteren på disse berederne kan punktvis trykkes sammen til 37 cm.

Den minste berederen, RB 30 (ikke vist), passer enkelt for innbygging i servantskap eller under benk, men i oppvaskbenken, eller i minikjøkken. Diameteren kan reduseres helt ned til 37 cm på flere punkter. For bruk i lystbåter kan den elektriske berederen skiftes ut med en varmeveksler. (Spesial).

OSO innbygningsberedere leveres med fabrikkmontert sikkerhetsventil og termostatisk blandeventil, og er enkle å montere. Det er bare å trekke til klemringskoblingene på UNITERM-ventilen og skru på vannet.

Den elektriske tilkoblingen gjøres enkelt ved å plugge støpslet i nærmeste kontakt. Elektriker er unødvendig. En trinnbryter kan eventuelt monteres enkelt for 80 & 120 l (ikke Express). Montasjeveiledning og bruksanvisning følger med. Berederne har vanntett spillbakke med varselhull som hindrer snikvannskader. Dette er OSO også alene om.

Tekniske data

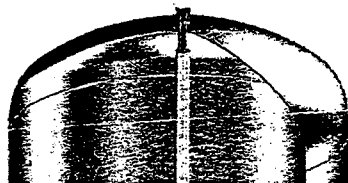
Modell	ca. L - kW	PASSER FOR	DIA X H mm	ANSL.	VOL.	ca.KAP.40"vv.	Vekt	M ³	Varenr.
RB 30	30- 2kW	2 dusibad	ø380 x 480 H	1/2"	28 l	70 l + 50 l/t	8 kg	0.08	8010203
RB 80	80- 2 kW	1-2 personer	ø530 x 570 H	eller	76 l	150 l + 50 l/t	15 kg	0.22	8010211
RB 120	120- 2 kW	2-3 personer	ø530 x 690 H	ø15mm	116 l	230 l + 50 l/t	18 kg	0.27	8010216
RBEX 120	120- 2 kW+2	2-3 personer	ø550 x 690 H		116 l	230 l + 50 l/t	19 kg	0.27	8010221

Forandringer forbeholdes

Som OSO-kunde støtter du det viktige miljøvernarbeidet

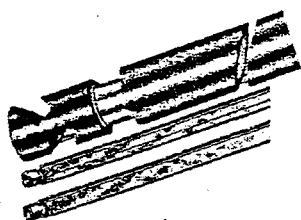
Forspranget ligger i teknikken

1. Den rustfrie sveisen



Ren innsmelting av platekantene i en forskriftsmessig "butt i butt" - skjøt, med beskyttelsesgass på *begge* sider av smeltebadet. Norsk Sveisepris ble tildelt OSO for denne teknikken, som gir lengst levetid for trykkmagasinet. Det er beregnet for inntil 10 bar kv-trykk.

Andre: "Lettvintmetoden" - overlappskjøt - med mulighet for spaltekorrosjon.



2. Korrosjonsbeskyttet

Anoderørsett (pat.s) passer på de fleste OSO-beredere. Hvis saltinnholdet er over ca. 10 mg/l, må anode monteres. Standard på OSO RF og RT.

Andre: Spesialberedere med anode er dyrere.

3. Tappekapasiteten

Skråttstilt el.kolbe hvor også bunnvannet blir oppvarmet, og en spesiell diffusor gir maksimal tappekapasitet.

Andre: Kolben rett inn og opptil 15% mindre varmtvann.

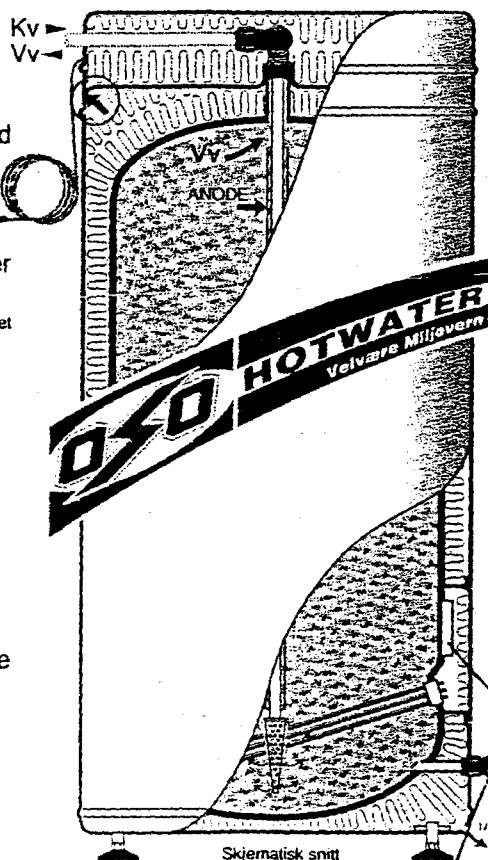
4. Sikkerhetsventil m.m.



ISO 9002 og Teknologisk Institutt's (s)sertifikat nr. 1. • Arbeidsmiljøprisen og Miljøteknologiprisen -95. • 1.ste prisen for beste produkt på Olympiamessen i London. • Beste miljøbedrift i Norden Scanvac- og Sofus-Helseprisen.

4. Isoleringen

OSO Thermo og OSO Futura, er 20% og 30% bedre isolert enn andre. Enøk-gevinsten alene innsparer hele berederkjøpet.

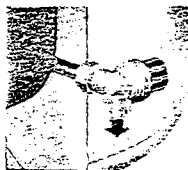


6. Tømming - rengjøring

Effektiv tømming på alle OSO beredere. Vanntett spillbakke med varselhull hindrer snikvannskader.

Andre: 30-70 l vann står igjen. Kostbart hevertrør må monteres. Kronglete og vanskelig tømming. Ikke spillbakke.

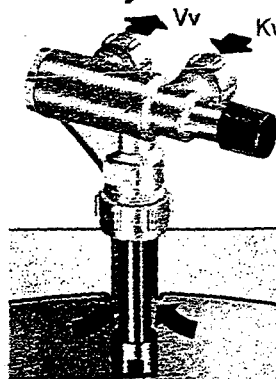
7. Sikkerhetsventilen



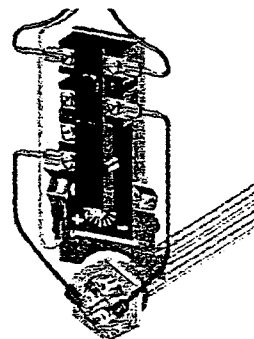
Sikkerhetsventil 9 bar er fabrikkmontert nede, sparer flere hundrelapper fordi overløpsrør er unødvendig i rom med sluk. (Mønsterbeskyttet).

Andre: Kostbare overløps-/hevertrør må monteres fra toppen eller i fronten.

8. Ventilsystemet



Alt i én trippel toppventil - gjennomprøvet - enkel montasje og betjening. Kombinerer også stillbar blandeventil, som hindrer skoldingsfaren. -original OSO Uniterm.



9. El. utstyret

Topp kvalitet med stillbar termostat festet med klips. Og el. kolbe med O-ring - tett bare ved å skru til for hånd. El. effekten kan enkelt halveres uten bruk av bryter. El. lokket er avisolert, -formpresset plast - sprutsikkert. Nett-kabelen er på toppen. Alt er 230V - 1 fas.

Andre: Tidkrevende service, ikke o-ring, ikke avisolert lokk og nettkabelen er rotete loran berederen.

10. Fornøyd med OSO



Både økonomi og miljøhensyn tilsier en seriøs vurdering av hvilke beredertype som bør velges. (Se siste side)



moderne berederbedrift, vakkert beliggende ved Drammenselva.



Norske team OSO kan kunsten å lage beredere som konkurrerer.

Vi er stolte av å produsere verdens beste beredere